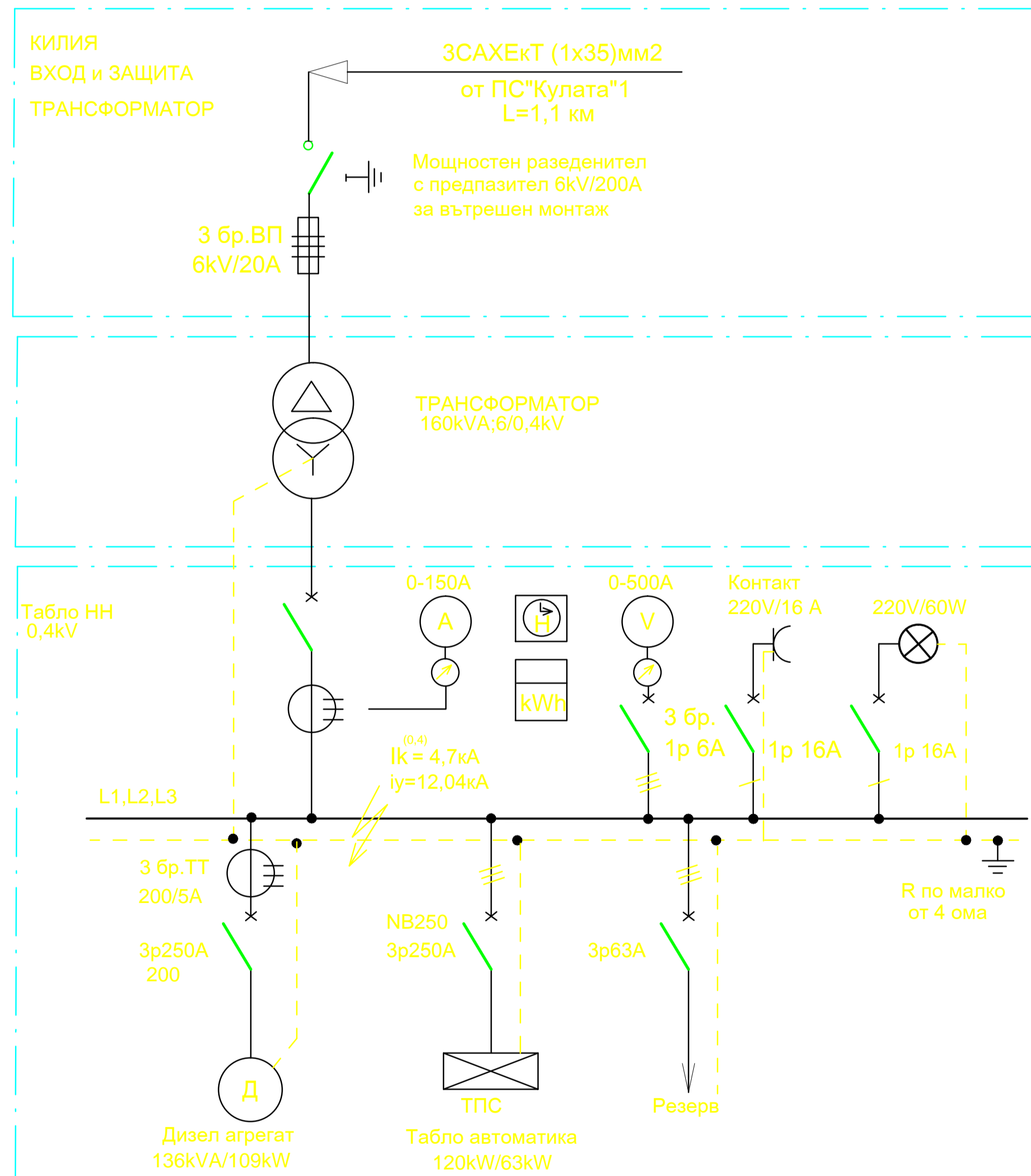


## ЕДНОЛИНЕЙНА ЕЛЕКТРИЧЕСКА СХЕМА КТП-Ам-1т-1к 160kVA;6/0,4kV КТП-Ам-1Т-1К-/малогабаритен с 1 тр-р,1 килия/

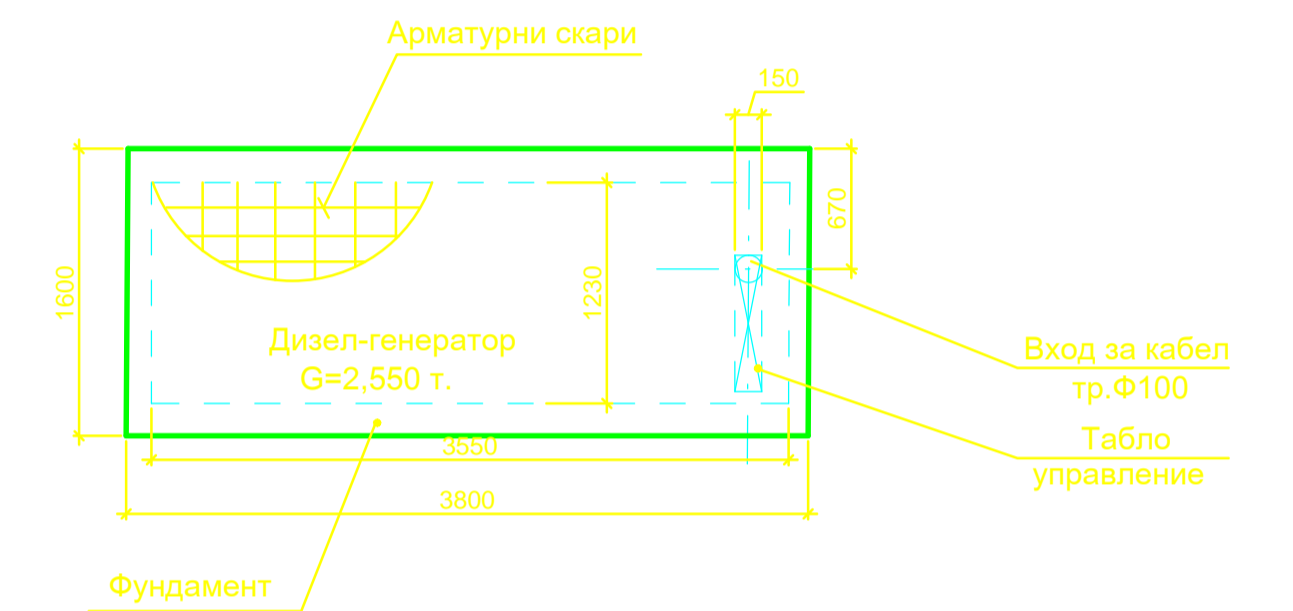


### ЗАБЕЛЕЖКА

1. Кабелът -ЗСАХЕКТ (1x35) е избран по токове на к.с.  
I<sub>к</sub> 1s=0,87 kA-за български прекъсвачи.
2. Токът - I<sub>к</sub> 1s-/едносекунден т.к.с./ при избора на кабела ЗСАХЕКТ (1x35) е изчислен по метода на пределно - пропускателните мощности при твърдо захранващо напрежение.

Чертеж №1

Номери 2009 год.	"БТ-ИНЖЕНЕРИНГ" ЕООД София			
Възложител "ЕКО МЕДЕТ" ЕООД	Длъжност	Фамилия	Подпис	Мащаб: -
ОБЕКТ: Изготвяне на проучателни и проектни работи за обект: „Рудник „Медет“ - Управление и пречистване на води и мониторинг“; I ЕТАП - Управление на водите	Управител	д-р инж. Б. Табаков		Фаза РП
	Гл. Проектант	инж. Г. Петков		Подобект: Управление на водите
	Проектант	инж. Р. Стоянова		
Наименование на чертежа: ЕДНОЛИНЕЙНА ЕЛ.СХЕМА НА КТП-Ам-1Т-1К 160kVA 6/0,4kV				Част: ЕЛ



### ЗАБЕЛЕЖКА

Отстоянието на на Дизел генератора от околни стени да бъде най-малко 1100 мм

чертеж №3

2009 год.	"БТ-ИНЖЕНЕРИНГ" ЕООД София			
Възложител "ЕКО МЕДЕТ" ЕООД	Длъжност	Фамилия	Подпис	Мащаб: 1:50
ОБЕКТ: Изготвяне на проучателни и проектни работи за обект: „Рудник „Медет“ - Управление и пречистване на води и мониторинг“; I ЕТАП - Управление на водите	Управител	д-р инж. Б. Табаков		Фаза РП
	Гл. Проектант	инж. Г. Петков		Подобект: Управление на водите
	Проектант	инж. Р. Стоянова		
Наименование на чертежа: ФУНДАМЕНТ НА ДИЗЕЛ ГЕНЕРАТОР 136kVA/109kW				Част: ЕЛ