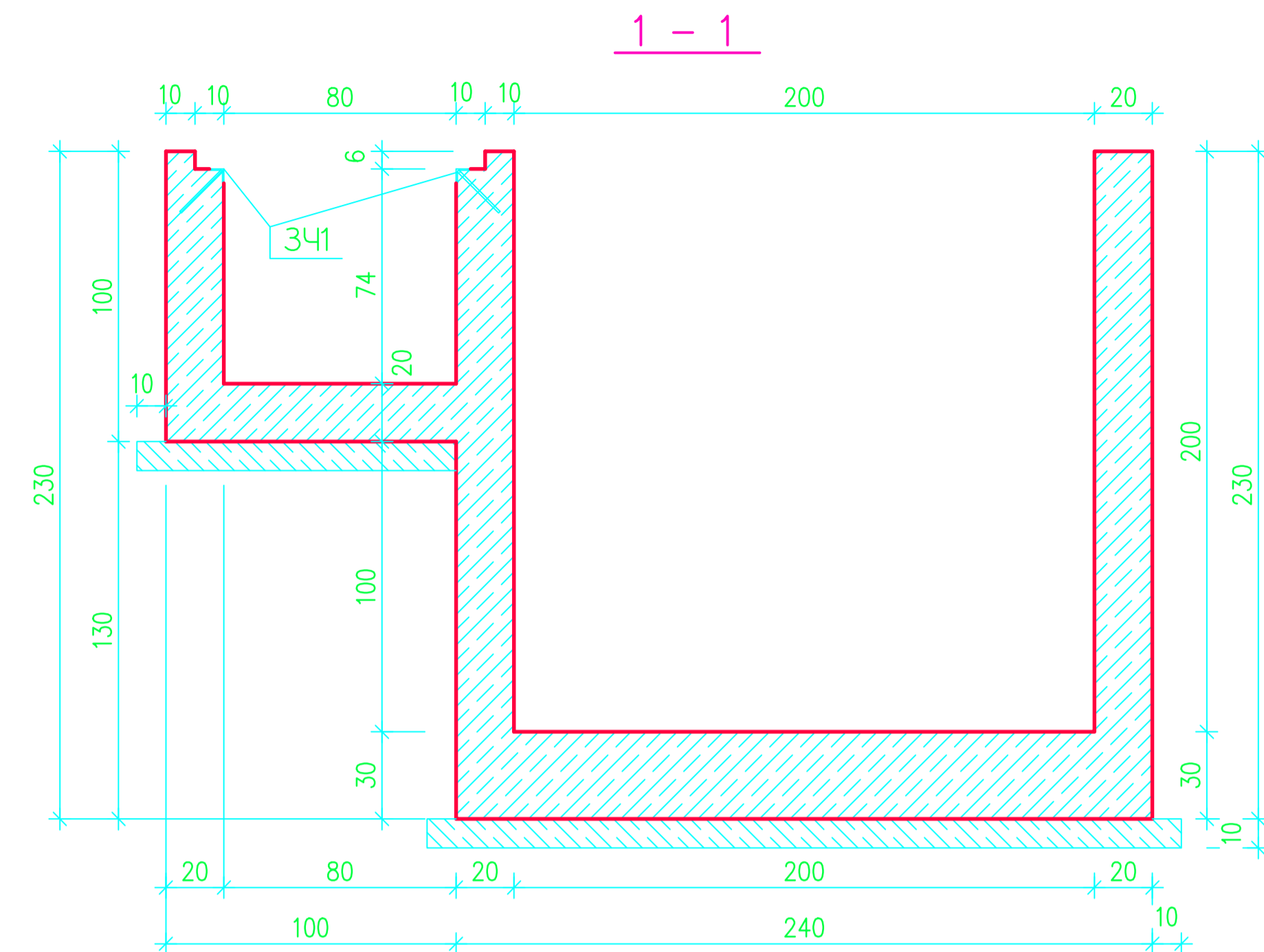
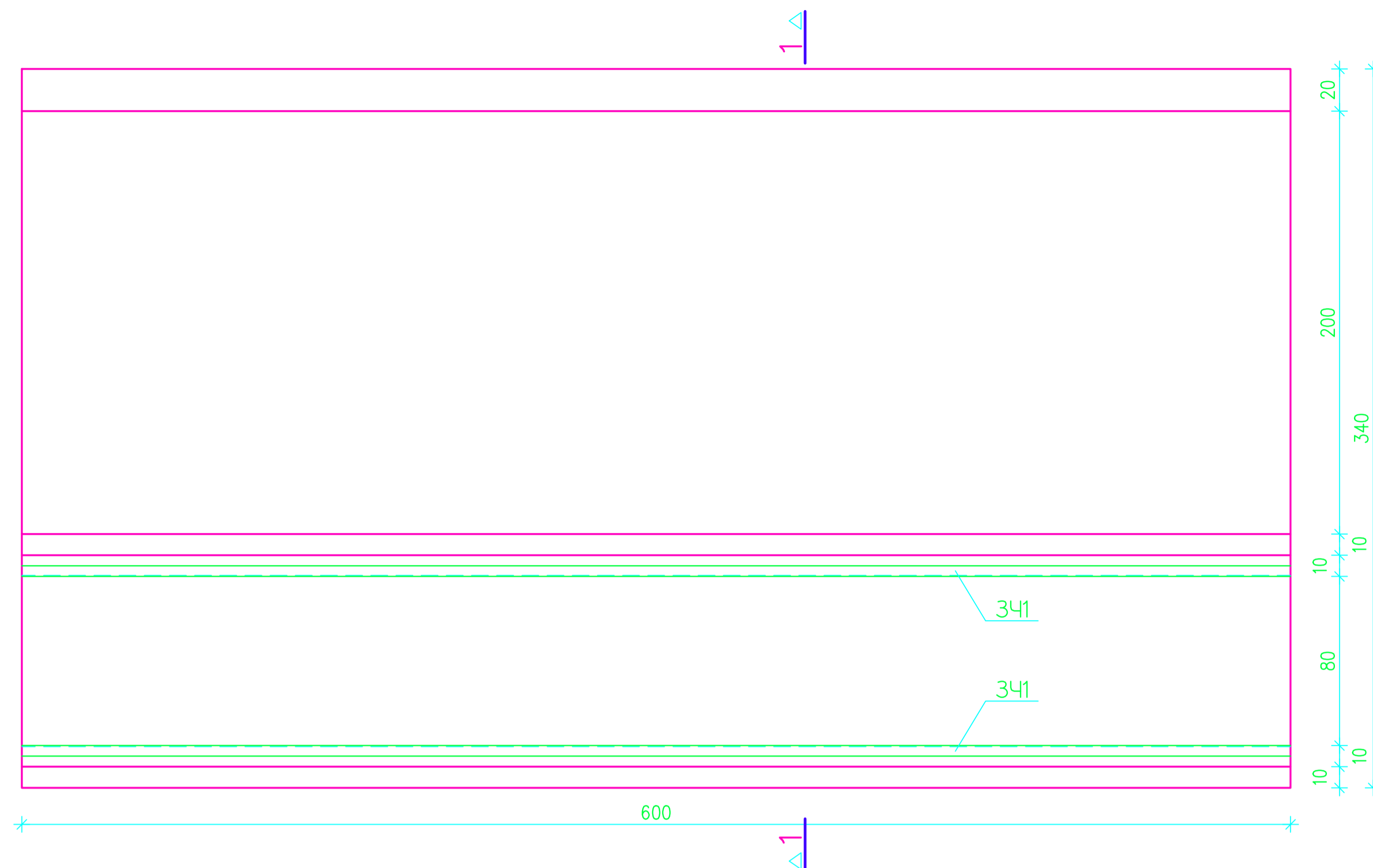
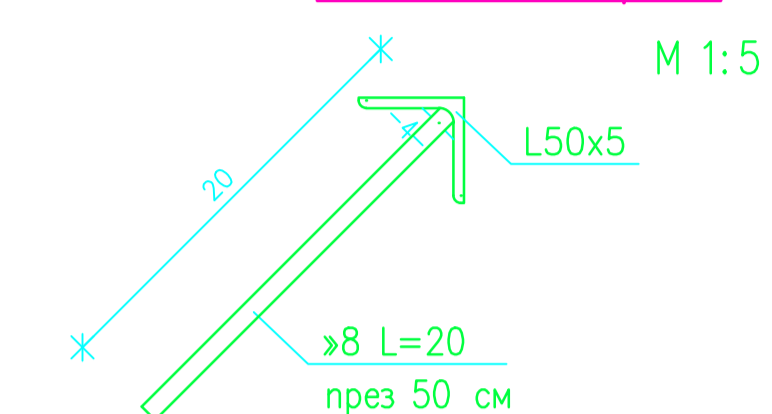


Канал за възстановяване в участъка на тунела – 670 м'
 Канал за възстановяване – 358 м'

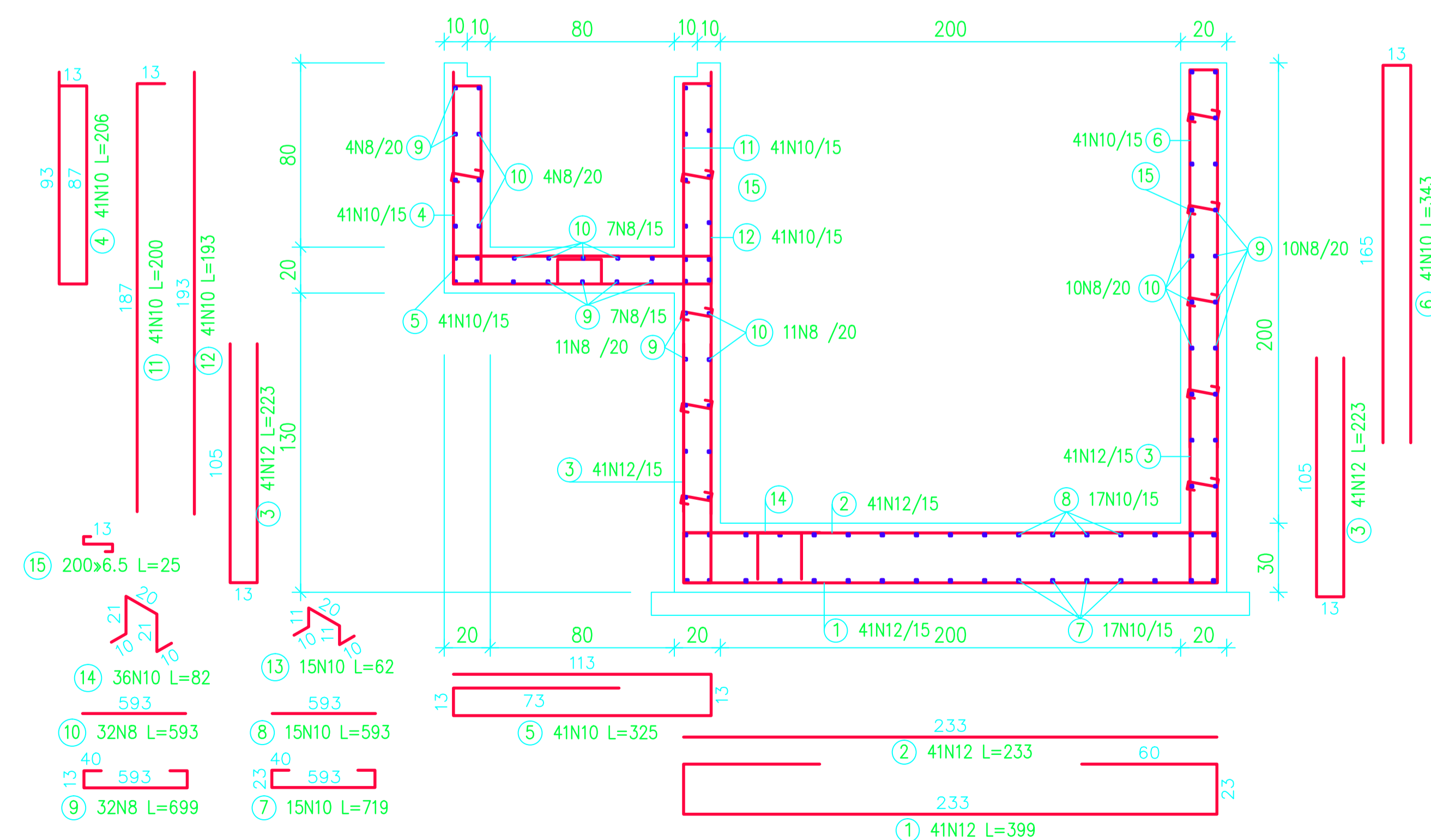


Закладна част за Мк
 ЗЧ1 – 2 бр.



М 1:5
 Спецификация за 1 бр. ЗЧ1
 L50x5 – L=360 см – 15,08 кг
 »8 L=20 см – 12 бр. – 0,95 кг
 общо – 16,20 кг

Армировка



| Поз. | Брой | »N | Стом. | Един. дълж [m] | Схема | Обща дълж [m] | Тегло [kg] |
|------|------|-----|-------|----------------|-------|---------------|------------|
| 1 | 41 | 12 | AIII | 3.99 | | 163.59 | 145.27 |
| 2 | 41 | 12 | AIII | 2.33 | | 95.53 | 84.83 |
| 3 | 82 | 12 | AIII | 2.23 | | 182.86 | 162.38 |
| 4 | 41 | 10 | AIII | 2.06 | | 84.46 | 52.11 |
| 5 | 41 | 10 | AIII | 3.25 | | 133.25 | 82.22 |
| 6 | 41 | 10 | AIII | 3.43 | | 140.63 | 86.77 |
| 7 | 17 | 10 | AIII | 7.19 | | 122.23 | 75.42 |
| 8 | 17 | 10 | AIII | 5.93 | | 100.81 | 62.20 |
| 9 | 32 | 8 | AIII | 6.99 | | 223.68 | 88.35 |
| 10 | 32 | 8 | AIII | 5.93 | | 189.76 | 74.96 |
| 11 | 41 | 10 | AIII | 2.00 | | 82.00 | 51.61 |
| 12 | 41 | 10 | AIII | 1.93 | | 79.13 | 48.82 |
| 13 | 15 | 10 | AIII | 0.62 | | 9.30 | 5.74 |
| 14 | 36 | 10 | AIII | 0.82 | | 29.52 | 18.21 |
| 15 | 200 | 6.5 | AI | 0.25 | | 50.00 | 13.00 |

ЗАБЕЛЕЖКИ:

- Бетон – за конструкция клас В20 сулфатостойчив с водоуплътност W 0.4 MPa – подложен бетон В7.5.
- Стомана AI/»/ Rs=225MPa.
- Стомана AIII/N/ Rs=375MPa.
- Бетоново покритие на армировката – 3,5см.
- При разкриване на затрупаните участъци се определя местоположението и броя на каналите.

Спецификация на армировката за 1 бр.

| Армировка клас AI | | Армировка клас AIII | | | Всичко (kg) |
|-------------------|-----------|---------------------|-----|-----|-------------|
| Диаметър(мм) | Общо (kg) | Диаметър(мм) | | | |
| »6.5 | »8 | N8 | N10 | N12 | 1054 |
| 13 | - | 164 | 484 | 393 | |

| Октомври 2008 год. | | "БТ-ИНЖЕНЕРИНГ" ЕООД София | | | |
|---|---|-------------------------------|---------|-----------------------------------|--|
| Възложител: "ЕКО МЕДЕТ" ЕООД | Длъжност: | Фамилия: | Подпис: | Мащаб: 1:25 | |
| ОБЕКТ: Изготвяне на проучвателни и проектни работи за обект "Будник "Медет" – Управление и пречистване на води и мониторинг". I ЕТАП – Управление на водите | Управител: | г-р инж. Б.Табачков | | Фаза: РП | |
| | Гл. Проектант: | инж. Г.Петков | | Подобект: Управление на водите | |
| Проектант: | инж. Д.Петров | | | | |
| Наименование на чертежа: | Детайл за възстановяване и реконструкция на р. Медетска | | | Част: К | |